

The background of the entire poster is a detailed historical map of the Egmond region. The map shows various geographical features, including water bodies like 'WATER' and 'DE EGMONDSE BACH', and land parcels. The title 'Monnikenwerk' is superimposed on the top part of the map. In the lower-left foreground, there is a dark silhouette of a man in a monk's habit, looking towards the right. In the lower-right, there is a silhouette of a church building with a tower.

Monnikenwerk

Het ontstaan van het landschap rond de Egmond
en de invloed daarop
van de monniken van de Abdij van Egmond

Een audiovisuele presentatie door Peter Lassooy

Uitnodiging voor de
donateursavond van
Stichting Historisch Egmond

Vrijdag 18 april 2008
Dorpshuis Hanswijk
Hanswijk 1,
Egmond a/d Hoef
Aanvang 20.00 uur
Vrij entree

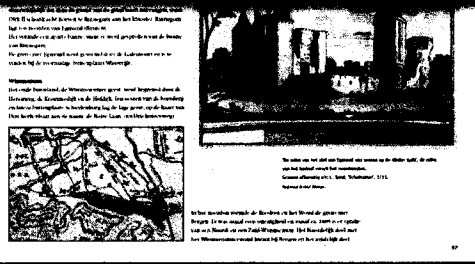
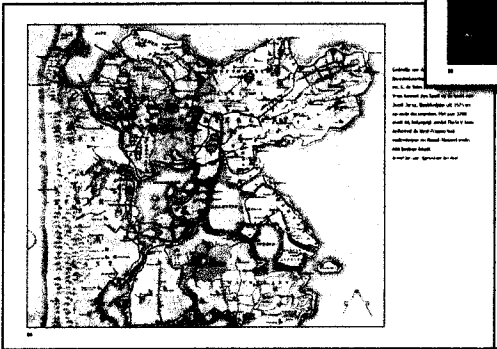
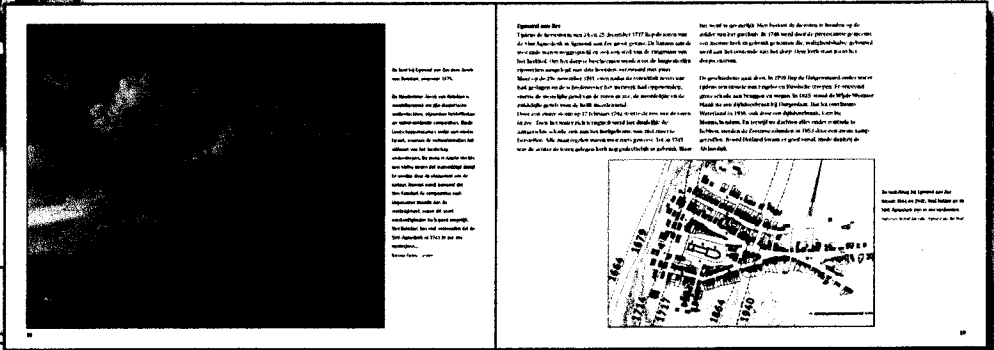


Presentatie op 26 april in de Egmondse abdij:

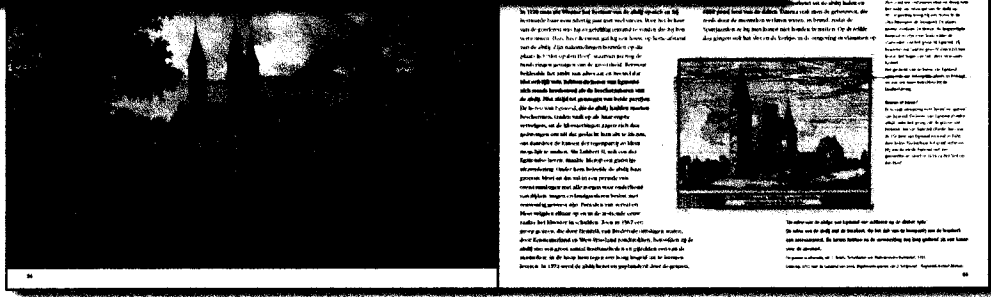
Monnikenwerk



Een studie van de ontwikkeling van het landschap en de invloed daarop van de monniken van de abdij van Egmond. Een prachtig vormgegeven boek, gedrukt in full colour met veel afbeeldingen van oude kaarten, etsen, gravures en schilderijen. Inclusief de voorlopige wandelkaart van het Monnikenpad.



Verkoopprijs € 24,95
Leden St. Historisch Egmond
€ 19,95



De stichting van de Egmondse abdij omstreeks 950 n.C. viel samen met de eerste pogingen van de bewoners van Noord-Holland om zich krachtig te verweren tegen ongewenste waterfloeden. In het proces van de waterkering hebben de monniken een grote rol gespeeld, niet alleen in het gebied rondom de abdij. Hun invloed reikte veel verder, strekte zich uit over geheel Noord-Holland, zelfs tot ver over de provinciegrenzen.

In deze studie, die in kort bestek vele eeuwen omvat van strijd tegen het water, wordt ingegaan op de samenhang tussen een aantal factoren die tegelijkertijd aanwezig waren.

Stormvloeden en kustafslag, het ontstaan van jonge duinen en een dalende bodem door ontginning van de veengebieden, het waren ingrijpende processen die in betrekkelijk korte tijd het landschap veranderden. Daarbij was ook al sprake van een stijgende zeespiegel.

Eenzijds aan de hand van oude kaarten en bodemkaarten, en anderzijds aan de hand van een aantal wonderverhalen over het leven van Sint-Adelbert, patroon van de Egmondse abdij, is getracht het landschap van destijds te reconstrueren.

Aan de hand van die reconstructies wordt de lezer meegenomen door het veranderende landschap van Noord-Kennemerland, waarbij de reproducties van etsen en schilderijen van oude meesters zoals Jacob van Ruysdael het beeld versterken.

Monnikenpad

Het Monnikenpad – een initiatief van Stichting De Wielenmaker – voert u door de landschappen die het boek beschrijft en koppelt de vele cultuurhistorische elementen rond de Egmond aan elkaar. Het wandelpad is nog volop in ontwikkeling. In het boek is de 'voorlopige kaart' bijgesloten.

Monnikenwerk is te koop vanaf 28 april op een beperkt aantal adressen. De verkoopprijs is € 24,95. Bij voorintekening betaalt u als lid van SHE € 19,95.

Kijk op www.wielenmaker.nl hoe u kunt intekenen.

Stichting De Wielenmaker

Sint-Adelbertweg 29, 1095 EM Egmond-Binnen

